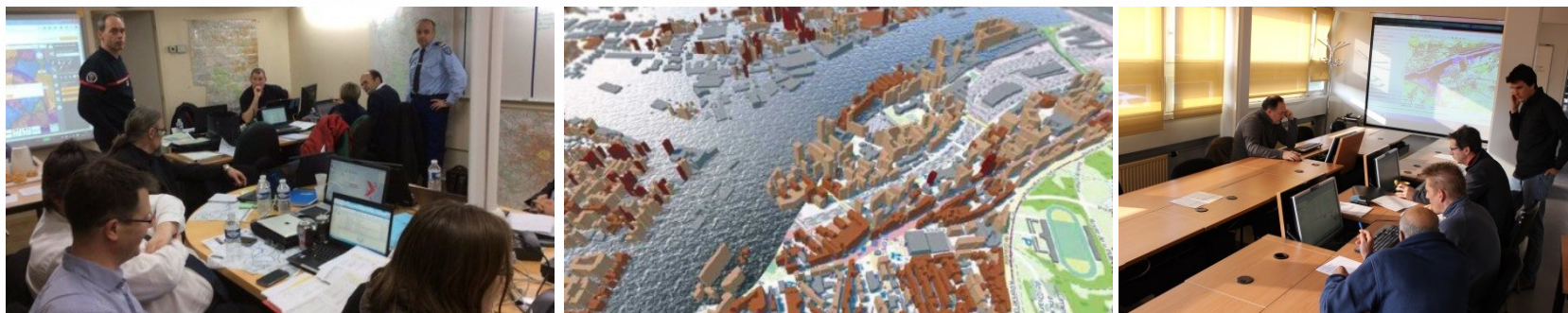


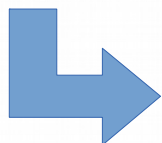
Mission référent départemental inondations (RDI)

L'organisation de la DDT



- Rôle de la DDT et mission RDI
- Organisation de la DDT pour l'exercice SEQUANA
- Retour d'expérience

Rôle de la DDT et mission RDI



Missions :

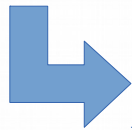
- être le **correspondant des services de l'État** dans le département auprès du SPC (DRIEE) et du SCHAPI (MEEM) ;
- assurer la **préparation de la gestion de crise** (avec le SPC);
- assister le préfet pendant la gestion de la crise pour **l'interprétation des données** relatives à l'aléa et aux enjeux (avec le SIDPC)

1 cours d'eau suivi par le réseau réglementaire de prévision des crues dans le département : **la Seine**

Rôle de la DDT et mission RDI

Préparation à la gestion de crise

Rassembler, préparer et formaliser les éléments, relatifs aux enjeux locaux (zones habitées, ZAE, ICPE, ERP, établissements de santé, établissements utiles à la gestion de crise, etc.) susceptibles d'être impactés pour les scénarios déterminés par les services de prévision des crues.



Connaissance du territoire et recensement des enjeux

Transcription sous forme **cartographique**

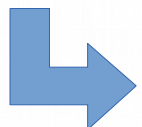
Pilotage SE mais **ensemble des services de la DDT** mis à contribution dans leurs domaines.

Rôle de la DDT et mission RDI

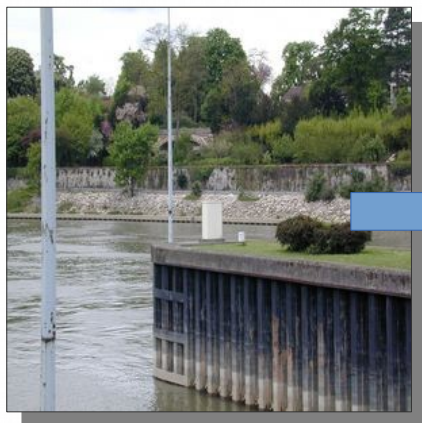
Préparation à la gestion de crise – Aléas :

Cartographie brute (à partir de 10 scénarios ORSEC) produite par le SPC (DRIEE), retravaillée par la DDT pour faire apparaître :

- **Zones inondables potentielles (ZIP);**
- **Classes de hauteur d'eau ;**

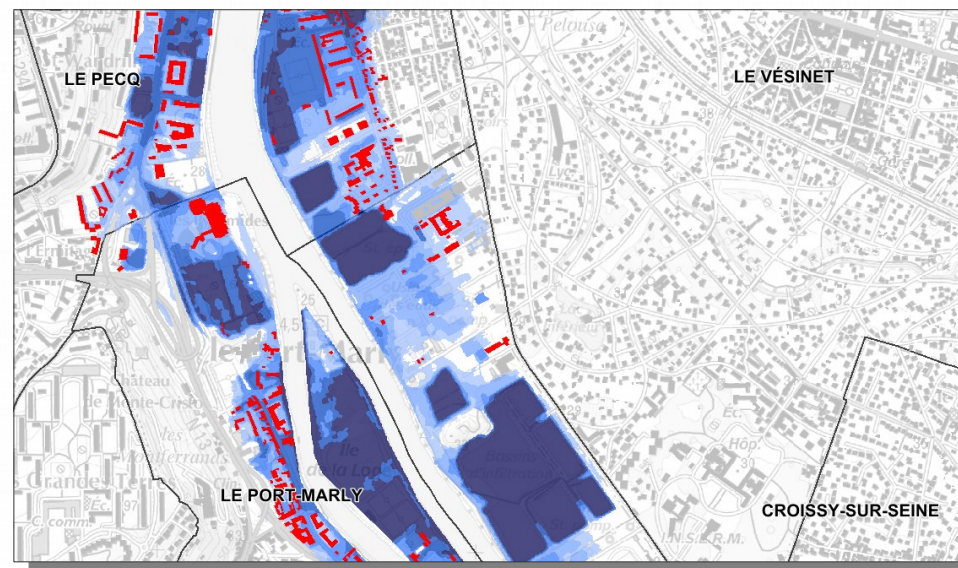


Principe : pour 1 hauteur d'eau mesurée à une station de référence SPC, 1 carte de la zone inondable sur le secteur lié à la station avec classe de hauteur d'eau



Station Vigicrues de CHATOU

Hauteur d'eau
mesurée :
26,75m NGF



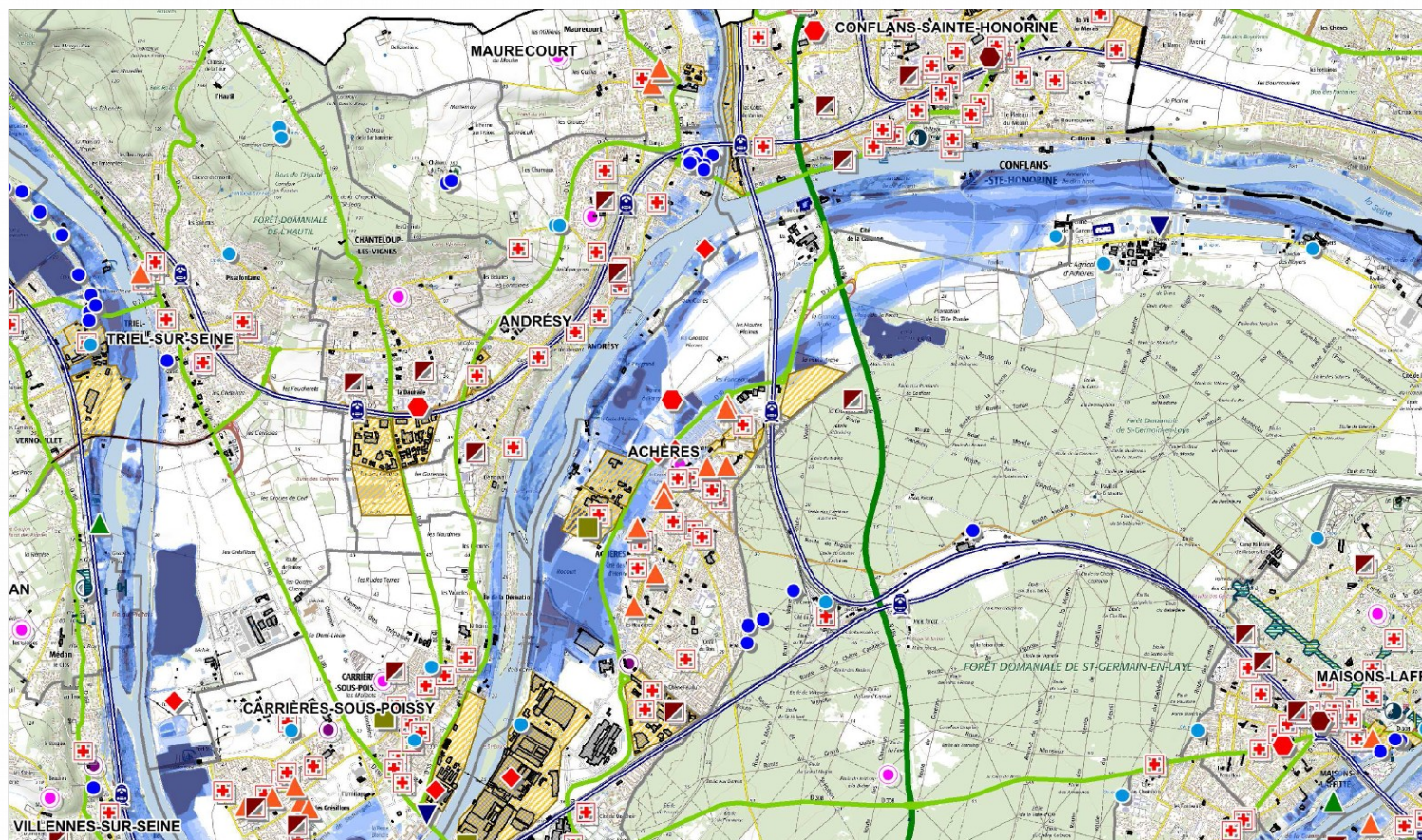
Rôle de la DDT et mission RDI

Préparation à la gestion de crise – Croisement Aléas / Enjeux

Cartographies de croisement des enjeux et des aléas



Principe : pour une hauteur d'eau mesurée à une station de référence SPC, connaître la hauteur d'eau au niveau de chaque enjeu inventorié



Rôle de la DDT et mission RDI

Préparation à la gestion de crise – Croisement Aléas / Enjeux

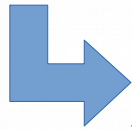
Tableurs pour certaines données non cartographiées. Ex : Populations inondées

CODE	COMMUNE	NUM_V	NOM_VOIRIE	HMAX_2443	HMAX_2479	HMAX_2515	HMAX_2576	HMAX_2631	HMAX_2658	HMAX_2689	HMAX_2730	HMAX_2754	HMAX_2802
				R 0,5	R 0,55	R 0,6	R 0,7	R 0,8	R 0,85	R 0,9	R 1,0	R 1,05	R 1,15
78124	Carrières-sur-Seine	3	PAS DU COLONEL FABIEN	0	0	0	0	0	0	500	1000	1000	1500
78124	Carrières-sur-Seine	4	PAS DU COLONEL FABIEN	0	0	0	0	0	0	500	1000	1000	1500
78124	Carrières-sur-Seine	4	PAS DU COLONEL FABIEN	0	0	0	0	0	0	500	1000	1000	1500
78124	Carrières-sur-Seine	6	PAS DU COLONEL FABIEN	0	0	0	0	0	0	500	1000	1000	1500
78124	Carrières-sur-Seine	7	PAS DU COLONEL FABIEN	0	0	0	0	0	0	500	1000	1000	1500
78124	Carrières-sur-Seine	18	QUAI CHARLES DE GAULLE	0	0	0	500	1000	1000	1500	2000	2500	
78124	Carrières-sur-Seine	12	RUE CHARLES FRANCOIS DAUBIG	0	0	0	0	0	0	500	1000	1000	1500
78124	Carrières-sur-Seine	12	RUE CHARLES FRANCOIS DAUBIG	0	0	0	0	0	0	500	1000	1000	1500
78124	Carrières-sur-Seine	12	RUE CHARLES FRANCOIS DAUBIG	0	0	0	0	0	0	500	1000	1000	1500
78124	Carrières-sur-Seine	12	RUE CHARLES FRANCOIS DAUBIG	0	0	0	0	0	0	500	1000	1000	1500
78124	Carrières-sur-Seine	12	RUE CHARLES FRANCOIS DAUBIG	0	0	0	0	0	0	500	1000	1000	1500
78124	Carrières-sur-Seine	12	RUE CHARLES FRANCOIS DAUBIG	0	0	0	0	0	0	500	1000	1000	1500
78124	Carrières-sur-Seine	12	RUE CHARLES FRANCOIS DAUBIG	0	0	0	0	0	0	500	1000	1000	1500
78124	Carrières-sur-Seine	12	RUE CHARLES FRANCOIS DAUBIG	0	0	0	0	0	0	500	1000	1000	1500
78124	Carrières-sur-Seine	12	RUE CHARLES FRANCOIS DAUBIG	0	0	0	0	0	0	500	1000	1000	1500
78124	Carrières-sur-Seine	12	RUE CHARLES FRANCOIS DAUBIG	0	0	0	0	0	0	500	1000	1000	1500
78124	Carrières-sur-Seine	12	RUE CHARLES FRANCOIS DAUBIG	0	0	0	0	0	0	500	1000	1000	1500
78124	Carrières-sur-Seine	12	RUE CHARLES FRANCOIS DAUBIG	0	0	0	0	0	0	500	1000	1000	1500
78124	Carrières-sur-Seine	12	RUE CHARLES FRANCOIS DAUBIG	0	0	0	0	0	0	500	1000	1000	1500
78124	Carrières-sur-Seine	12	RUE CHARLES FRANCOIS DAUBIG	0	0	0	0	0	0	500	1000	1000	1500
78124	Carrières-sur-Seine	12	RUE CHARLES FRANCOIS DAUBIG	0	0	0	0	0	0	500	1000	1000	1500
78124	Carrières-sur-Seine	12	RUE CHARLES FRANCOIS DAUBIG	0	0	0	0	0	0	500	1000	1000	1500
78124	Carrières-sur-Seine	12	RUE CHARLES FRANCOIS DAUBIG	0	0	0	0	0	0	500	1000	1000	1500
78124	Carrières-sur-Seine	12	RUE CHARLES FRANCOIS DAUBIG	0	0	0	0	0	0	500	1000	1000	1500
78124	Carrières-sur-Seine	12	RUE CHARLES FRANCOIS DAUBIG	0	0	0	0	0	0	500	1000	1000	1500
78124	Carrières-sur-Seine	32	RUE CHARLES FRANCOIS DAUBIG	0	0	0	0	0	0	0	500	1000	1000
78124	Carrières-sur-Seine	34	RUE CHARLES FRANCOIS DAUBIG	0	0	0	0	0	0	0	500	1000	1000
78124	Carrières-sur-Seine	44	RUE CHARLES FRANCOIS DAUBIG	0	0	0	0	0	0	0	0	0	1000
78124	Carrières-sur-Seine	11	RUE CLAUDE MONET	0	0	0	0	1000	1000	1000	1500	2000	2500
78124	Carrières-sur-Seine	13	RUE CLAUDE MONET	0	0	0	0	1000	1000	1500	2000	2000	2500
78124	Carrières-sur-Seine	15	RUE CLAUDE MONET	0	0	0	0	0	0	1500	1500	1500	2000
78124	Carrières-sur-Seine	19	RUE CLAUDE MONET	0	0	0	0	1000	1000	1000	1500	1500	2000
78124	Carrières-sur-Seine	21	RUE CLAUDE MONET	0	0	0	500	1000	1500	1500	2000	2000	2500

Rôle de la DDT et mission RDI

Interprétation pendant la gestion de crise

Assister le préfet pour l'interprétation des données relatives à l'aléa (bulletins Vigicrues) et aux enjeux.



Traduction des bulletins Vigicrues (SPC) au préfet et à l'ensemble des acteurs de la gestion de crise pour aide à la compréhension du phénomène et prise de décision.

Bonne connaissance du territoire grâce au recensement préalable des enjeux susceptibles d'être impactés.

Selon le niveau de vigilance Vigicrues, traduction des bulletins SPC par téléphone (jaune) ou en COD activé (orange).

Organisation de la DDT pour l'exercice SEQUANA

Objectif pour la mission RDI :

- Tester en grandeur nature les outils créés lors de la préparation de la gestion de crise (cartes, tableurs, plate-formes SIG utilisées) ;
- Vérifier l'organisation interne à la DDT en cas de gestion de crise.

Organisation pour l'exercice SEQUANA:

- 1 équipe présente en COD (DIR+SE+SPACT/SI) ;
- 1 équipe en appui à la DDT (SE+SPACT/SI+SESR).

Organisation de la DDT pour l'exercice SEQUANA

En COD :

- Décrypter les bulletins Vigicrues de situation à 9h00 et à 14h00 et présenter la situation (niveau de vigilance, niveau ORSEC, listing des enjeux touchés) au préfet et aux acteurs de la gestion de crise ;
- Répondre aux questions et demandes d'informations simples (aléas, enjeux) ;
- Relayer les questions plus complexes à l'équipe en appui.



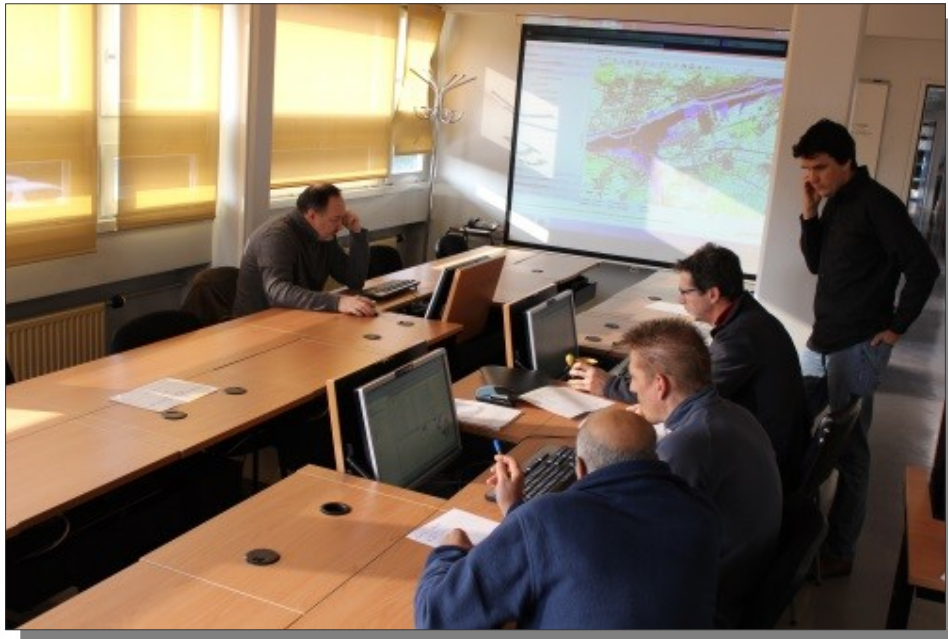
- Afficher les cartes des zones inondées potentielles correspondant au scénario retenu (Ogeric Web + papier).

Centre opérationnel départemental
8 mars 2016

Organisation de la DDT pour l'exercice SEQUANA

En salle d'appui (DDT) :

- Répondre aux questions et demandes d'informations complexes du COD.
- Vérifier le degré de réponse des outils utilisés (Ogeric Web, Mapinfo, QGIS).



- Valider la pertinence du choix des enjeux retenus, des cartographies et tableurs réalisés pour la gestion de crise.

Salle d'appui - DDT78

11 mars 2016

Organisation de la DDT pour l'exercice SEQUANA

Bulletin Vigicrues : 2 bulletins par jour (9h00 – 14h00), envoyés par le SPC. Décryptage du bulletin en COD par le RDI.

EXERCICE EXERCICE EXERCICE

DRIEE ILE-DE-FRANCE

Service de Prévission des Crues Seine moyenne-Yonne-Loing

BULLETIN DE VIGILANCE CRUES du 11 mars 2016 à 14h00

Prochain bulletin : Le 12/03/2016 à 8h00

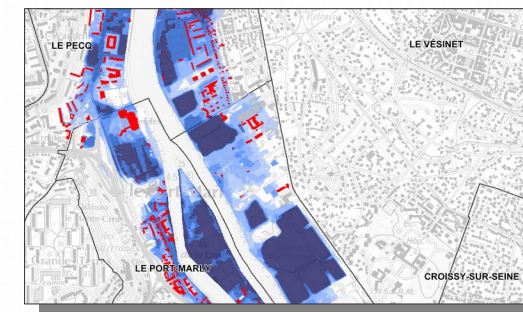
TRONCON : Seine Paris

Station	Crues de référence (m)			Observations		Echance	Prévisions (m)		Tendance
	1910	1982	2001	Le 11/03 à 14h (m)	(m IGN 69)		Min	Max	
Paris Austerlitz <i>Zero d'echelle 25.92 m IGN69</i>	8,62	6,15	5,21	7,8	33,72	11/03 22h	7,8	8,0	Proche du maximum Décrue
				12/03 14h	7,9	8,2			
				13/03 14h	8,1	8,5			
				14/03 14h	8,0	8,5			
Chatou <i>Zero d'echelle 0.34 m IGN69</i>	27,40	25,75	24,86	26,7	27,04	11/03 22h	26,7	26,9	Proche du maximum
				12/03 14h	26,9	27,2			
				13/03 14h	27,1	27,4			
				14/03 14h	27,1	27,6			

Hauteur eau mesurée à la station



Niveau scénario ORSEC (R0,6 à R1,15)



Cartographie des zones inondées potentielles

Prévisions pour les jours à venir

Organisation de la DDT pour l'exercice SEQUANA

EXERCICE EXERCICE EXERCICE

DRIEE ILE-DE-FRANCE

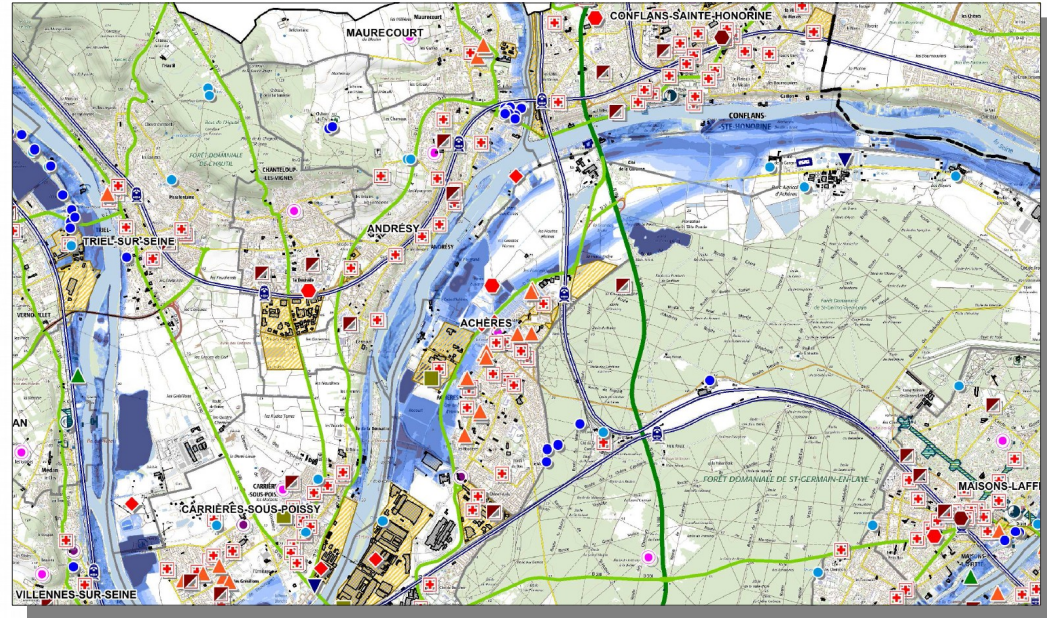
Service de Prédiction des Crues Seine moyenne-Yonne-Loing

BULLETIN DE VIGILANCE CRUES du 11 mars 2016 à 14h00

Prochain bulletin: Le 12/03/2016 à 8h00

TRONCON : Seine Paris

Station	Crues de référence (m)			Observations		Prévisions (m)		Tendance
	1910	1982	2001	Le 11/03/2016 (m IGN 69)	Echecance	Min	Max	
Paris Austerlitz Zero d'échelle 25.92 m IGN69	8,62	6,15	5,21	7,8	11/03 22h 12/03 14h 13/03 14h 14/03 14h	7,8 7,9 8,1 8,0	8,0 8,2 8,5 8,5	Proche du maximum Décru
Chatou Zero d'échelle 0.34 m IGN69	27,40	25,75	24,86	26,7	11/03 22h 12/03 14h 13/03 14h 14/03 14h	26,7 26,9 27,1 27,1	26,9 27,2 27,6 27,6	Proche du maximum



ENJEUX	MOUS-PILE	NOM	COMMUNE	ADRESSE	HAUTEUR MAX	OBSERVATIONS
ICPE	Régime autorisation	LE FOUILLÉ	Achères	200 Rue de la République - 28 Espine	5,50m	Traitements de déchets (ICPE 1402)
		HOTEL ET RESTAURANT	Achères	200 Rue de la République - 28 Espine	5,50m	Maisons individuelles (ICPE 1401)
		ACHÈRES (SANS PNEUS)	Achères	200 Rue de la République - 28 Espine	5,50m	Atelier de réparation de véhicules (ICPE 1403)
		ACHÈRES (SANS PNEUS)	Achères	200 Rue de la République - 28 Espine	5,50m	Atelier de réparation de véhicules (ICPE 1403)
		ACHÈRES (SANS PNEUS)	Achères	200 Rue de la République - 28 Espine	5,50m	Atelier de réparation de véhicules (ICPE 1403)
		ACHÈRES (SANS PNEUS)	Achères	200 Rue de la République - 28 Espine	5,50m	Atelier de réparation de véhicules (ICPE 1403)
		ACHÈRES (SANS PNEUS)	Achères	200 Rue de la République - 28 Espine	5,50m	Atelier de réparation de véhicules (ICPE 1403)
		ACHÈRES (SANS PNEUS)	Achères	200 Rue de la République - 28 Espine	5,50m	Atelier de réparation de véhicules (ICPE 1403)
		ACHÈRES (SANS PNEUS)	Achères	200 Rue de la République - 28 Espine	5,50m	Atelier de réparation de véhicules (ICPE 1403)
		ACHÈRES (SANS PNEUS)	Achères	200 Rue de la République - 28 Espine	5,50m	Atelier de réparation de véhicules (ICPE 1403)
Habitement	Aire d'affectation des pentes de rochers	HÔTEL	Achères	RUE DE SEINE	5,50m	Fontaine (ICPE 1402)
		CHATELAIN	Chartres-sur-Loire	10 Rue de la République - 28 Espine	5,50m	Fontaine (ICPE 1402)
		CHATELAIN	Chartres-sur-Loire	10 Rue de la République - 28 Espine	5,50m	Fontaine (ICPE 1402)
		CHATELAIN	Chartres-sur-Loire	10 Rue de la République - 28 Espine	5,50m	Fontaine (ICPE 1402)
		CHATELAIN	Chartres-sur-Loire	10 Rue de la République - 28 Espine	5,50m	Fontaine (ICPE 1402)
		CHATELAIN	Chartres-sur-Loire	10 Rue de la République - 28 Espine	5,50m	Fontaine (ICPE 1402)
		CHATELAIN	Chartres-sur-Loire	10 Rue de la République - 28 Espine	5,50m	Fontaine (ICPE 1402)
		CHATELAIN	Chartres-sur-Loire	10 Rue de la République - 28 Espine	5,50m	Fontaine (ICPE 1402)
		CHATELAIN	Chartres-sur-Loire	10 Rue de la République - 28 Espine	5,50m	Fontaine (ICPE 1402)
		CHATELAIN	Chartres-sur-Loire	10 Rue de la République - 28 Espine	5,50m	Fontaine (ICPE 1402)
Eau	Eau	STATION	Chartres-sur-Loire	10 Rue de la République - 28 Espine	5,50m	Fontaine (ICPE 1402)
		STATION	Chartres-sur-Loire	10 Rue de la République - 28 Espine	5,50m	Fontaine (ICPE 1402)
		STATION	Chartres-sur-Loire	10 Rue de la République - 28 Espine	5,50m	Fontaine (ICPE 1402)
		STATION	Chartres-sur-Loire	10 Rue de la République - 28 Espine	5,50m	Fontaine (ICPE 1402)
		STATION	Chartres-sur-Loire	10 Rue de la République - 28 Espine	5,50m	Fontaine (ICPE 1402)
		STATION	Chartres-sur-Loire	10 Rue de la République - 28 Espine	5,50m	Fontaine (ICPE 1402)
		STATION	Chartres-sur-Loire	10 Rue de la République - 28 Espine	5,50m	Fontaine (ICPE 1402)
		STATION	Chartres-sur-Loire	10 Rue de la République - 28 Espine	5,50m	Fontaine (ICPE 1402)
		STATION	Chartres-sur-Loire	10 Rue de la République - 28 Espine	5,50m	Fontaine (ICPE 1402)
		STATION	Chartres-sur-Loire	10 Rue de la République - 28 Espine	5,50m	Fontaine (ICPE 1402)
Régime forcé	Eau	STATION	Chartres-sur-Loire	10 Rue de la République - 28 Espine	5,50m	Fontaine (ICPE 1402)
		STATION	Chartres-sur-Loire	10 Rue de la République - 28 Espine	5,50m	Fontaine (ICPE 1402)
		STATION	Chartres-sur-Loire	10 Rue de la République - 28 Espine	5,50m	Fontaine (ICPE 1402)
		STATION	Chartres-sur-Loire	10 Rue de la République - 28 Espine	5,50m	Fontaine (ICPE 1402)
		STATION	Chartres-sur-Loire	10 Rue de la République - 28 Espine	5,50m	Fontaine (ICPE 1402)
		STATION	Chartres-sur-Loire	10 Rue de la République - 28 Espine	5,50m	Fontaine (ICPE 1402)
		STATION	Chartres-sur-Loire	10 Rue de la République - 28 Espine	5,50m	Fontaine (ICPE 1402)
		STATION	Chartres-sur-Loire	10 Rue de la République - 28 Espine	5,50m	Fontaine (ICPE 1402)
		STATION	Chartres-sur-Loire	10 Rue de la République - 28 Espine	5,50m	Fontaine (ICPE 1402)
		STATION	Chartres-sur-Loire	10 Rue de la République - 28 Espine	5,50m	Fontaine (ICPE 1402)
Enseignement	Eau	STATION	Chartres-sur-Loire	10 Rue de la République - 28 Espine	5,50m	Fontaine (ICPE 1402)
		STATION	Chartres-sur-Loire	10 Rue de la République - 28 Espine	5,50m	Fontaine (ICPE 1402)
		STATION	Chartres-sur-Loire	10 Rue de la République - 28 Espine	5,50m	Fontaine (ICPE 1402)
		STATION	Chartres-sur-Loire	10 Rue de la République - 28 Espine	5,50m	Fontaine (ICPE 1402)
		STATION	Chartres-sur-Loire	10 Rue de la République - 28 Espine	5,50m	Fontaine (ICPE 1402)
		STATION	Chartres-sur-Loire	10 Rue de la République - 28 Espine	5,50m	Fontaine (ICPE 1402)
		STATION	Chartres-sur-Loire	10 Rue de la République - 28 Espine	5,50m	Fontaine (ICPE 1402)
		STATION	Chartres-sur-Loire	10 Rue de la République - 28 Espine	5,50m	Fontaine (ICPE 1402)
		STATION	Chartres-sur-Loire	10 Rue de la République - 28 Espine	5,50m	Fontaine (ICPE 1402)
		STATION	Chartres-sur-Loire	10 Rue de la République - 28 Espine	5,50m	Fontaine (ICPE 1402)
Santé	Eau	STATION	Chartres-sur-Loire	10 Rue de la République - 28 Espine	5,50m	Fontaine (ICPE 1402)
		STATION	Chartres-sur-Loire	10 Rue de la République - 28 Espine	5,50m	Fontaine (ICPE 1402)
		STATION	Chartres-sur-Loire	10 Rue de la République - 28 Espine	5,50m	Fontaine (ICPE 1402)
		STATION	Chartres-sur-Loire	10 Rue de la République - 28 Espine	5,50m	Fontaine (ICPE 1402)
		STATION	Chartres-sur-Loire	10 Rue de la République - 28 Espine	5,50m	Fontaine (ICPE 1402)
		STATION	Chartres-sur-Loire	10 Rue de la République - 28 Espine	5,50m	Fontaine (ICPE 1402)
		STATION	Chartres-sur-Loire	10 Rue de la République - 28 Espine	5,50m	Fontaine (ICPE 1402)
		STATION	Chartres-sur-Loire	10 Rue de la République - 28 Espine	5,50m	Fontaine (ICPE 1402)
		STATION	Chartres-sur-Loire	10 Rue de la République - 28 Espine	5,50m	Fontaine (ICPE 1402)
		STATION	Chartres-sur-Loire	10 Rue de la République - 28 Espine	5,50m	Fontaine (ICPE 1402)
Établissements vulnérables à la gestion de crise	Eau	STATION	Chartres-sur-Loire	10 Rue de la République - 28 Espine	5,50m	Fontaine (ICPE 1402)
		STATION	Chartres-sur-Loire	10 Rue de la République - 28 Espine	5,50m	Fontaine (ICPE 1402)
		STATION	Chartres-sur-Loire	10 Rue de la République - 28 Espine	5,50m	Fontaine (ICPE 1402)
		STATION	Chartres-sur-Loire	10 Rue de la République - 28 Espine	5,50m	Fontaine (ICPE 1402)
		STATION	Chartres-sur-Loire	10 Rue de la République - 28 Espine	5,50m	Fontaine (ICPE 1402)
		STATION	Chartres-sur-Loire	10 Rue de la République - 28 Espine	5,50m	Fontaine (ICPE 1402)
		STATION	Chartres-sur-Loire	10 Rue de la République - 28 Espine	5,50m	Fontaine (ICPE 1402)
		STATION	Chartres-sur-Loire	10 Rue de la République - 28 Espine	5,50m	Fontaine (ICPE 1402)
		STATION	Chartres-sur-Loire	10 Rue de la République - 28 Espine	5,50m	Fontaine (ICPE 1402)
		STATION	Chartres-sur-Loire	10 Rue de la République - 28 Espine	5,50m	Fontaine (ICPE 1402)
Habitement urgent	Eau	STATION	Chartres-sur-Loire	10 Rue de la République - 28 Espine	5,50m	Fontaine (ICPE 1402)
		STATION	Chartres-sur-Loire	10 Rue de la République - 28 Espine	5,50m	Fontaine (ICPE 1402)
		STATION	Chartres-sur-Loire	10 Rue de la République - 28 Espine	5,50m	Fontaine (ICPE 1402)
		STATION	Chartres-sur-Loire	10 Rue de la République - 28 Espine	5,50m	Fontaine (ICPE 1402)
		STATION	Chartres-sur-Loire	10 Rue de la République - 28 Espine	5,50m	Fontaine (ICPE 1402)
		STATION	Chartres-sur-Loire	10 Rue de la République - 28 Espine	5,50m	Fontaine (ICPE 1402)
		STATION	Chartres-sur-Loire	10 Rue de la République - 28 Espine	5,50m	Fontaine (ICPE 1402)
		STATION	Chartres-sur-Loire	10 Rue de la République - 28 Espine	5,50m	Fontaine (ICPE 1402)
		STATION	Chartres-sur-Loire	10 Rue de la République - 28 Espine	5,50m	Fontaine (ICPE 1402)
		STATION	Chartres-sur-Loire	10 Rue de la République - 28 Espine	5,50m	Fontaine (ICPE 1402)

Cartographie des zones inondées potentielles avec enjeux

Listing des enjeux potentiellement inondés avec hauteur d'eau

Estimation des populations inondées par communes

Organisation de la DDT pour l'exercice SEQUANA

Listing des enjeux potentiellement inondés avec hauteur d'eau

ENJEUX	SOUS-TYPE	NOM	COMMUNE	ADRESSE	HAUTEUR MAXI	OBSERVATIONS
ICPE	Régime autorisation	RAS				SIAAP limite ZI
Hébergement	Aire d'accueil des gens du voyage	RAS				
	Hôtels	RAS				
	Campings	Caravaning International de Maisons-Laffitte	Maisons-Laffitte	1 rue Johnson, île de la Commune	1,50m	Route d'accès inondée. A évacuer dès R0,6
Eau	Captages	F CROISSY SEVESC P1 F CROISSY SEVESC P4 F2 LES PYRAMIDES	Croissy-sur-Seine Croissy-sur-Seine Le Port Marly		0,50m 0,50m 1m	Captage F ALBIEN MAISONS-LAFFITTE F4 en limite ZI
	STEU	RAS				SIAAP limite ZI
Réseau ferré	Gares	RAS				
	Lignes	A priori non touchées				
Enseignement	1 ^{er} et 2nd degré	École maternelle Marcel Pagnol	Sartrouville	35 avenue Dijou	1,00m	
		École élémentaire Clos de la Salle	Le Mesnil-le-Roi	31 rue Maurice Berteaux	0,50m	
		École secondaire privée British School of Paris	Croissy-sur-Seine	38 QUAI DE L ECLUSE	0,50m	
	Supérieur	RAS				
Santé	Pharmacie	SELARL PHARMACIE DES EAUX VIVES	LE PECQ	8 AVENUE CHARLES DE GAULLE	0,50m	
	Centre de soins	CTR DE SOIN ET READAPTATION CESSRIN	Maisons-Laffitte	1 AVENUE MOLIERE	0,50m	
Établissements utiles à la gestion de crise	Casernes pompiers	RAS				
	Commissariat police	RAS				
	Gendarmerie	RAS				
	Entrepôts > 10000m ²	RAS				
Hébergement urgence	Gymnases	3	Sartrouville Port Marly Louveciennes	6 RUE NUNGESSER 9 ILE DE LA LOGE ILE DE LA LOGE	0,50m 0,50m 0,50m	
	Salles des fêtes	RAS				

Retour d'expérience

REX en interne (DDT) :



une **organisation interne** de la mission RDI testée et approuvée...
(rôle du RDI en COD, appui technique)

Principaux enseignements :

- Sollicitations de la mission RDI et de l'équipe en appui importantes
- Données produites par autres services non mise à disposition pour préparation crise (ARS, DDPP) ou même manque de données (réseau SNCF)
- Carte viabilité du réseau routier RN-RD obsolète
- Différents outils d'aide à la gestion de crise sans articulation, ni même accès pour certains
- Transmission difficile des données produites par la DDT à l'ensemble des partenaires
- Problèmes informatiques en salle info ou en COD